

AMAYA

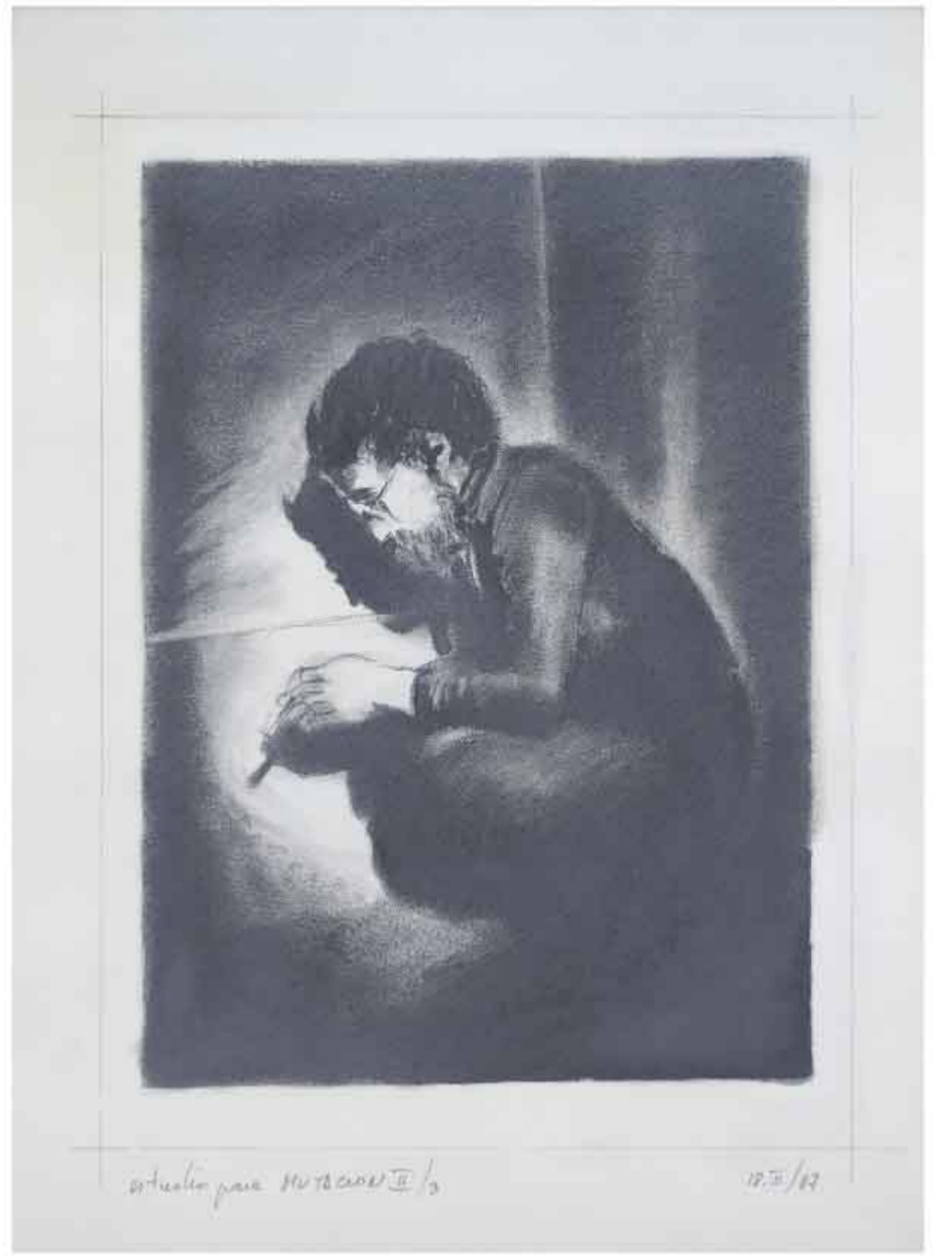
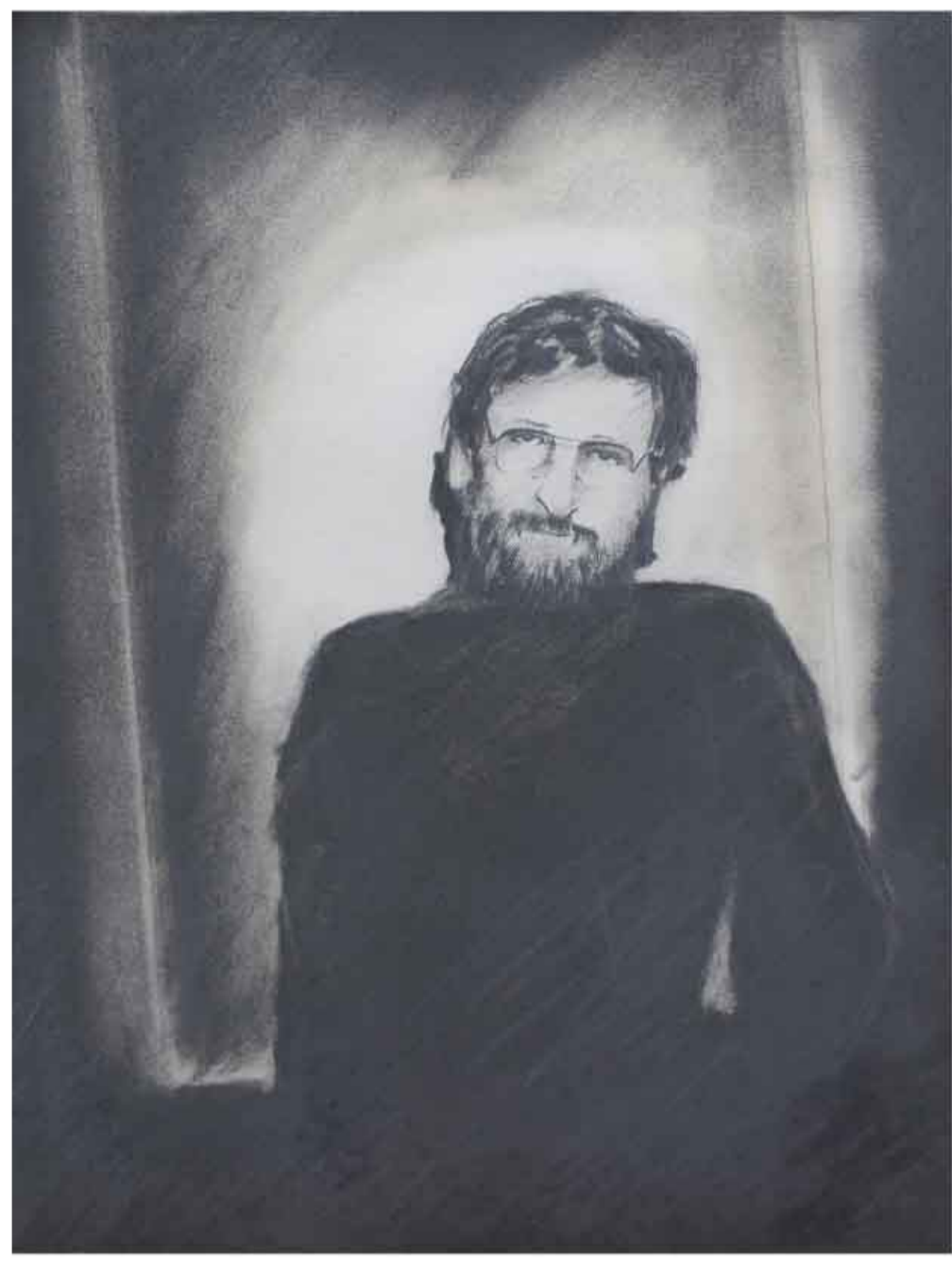
2007 - 2008



estudio para Mutación I/3 11.12.87



estudio para Mutación I/4 16.12.87



estudio para Mutación I/5 12.12.87

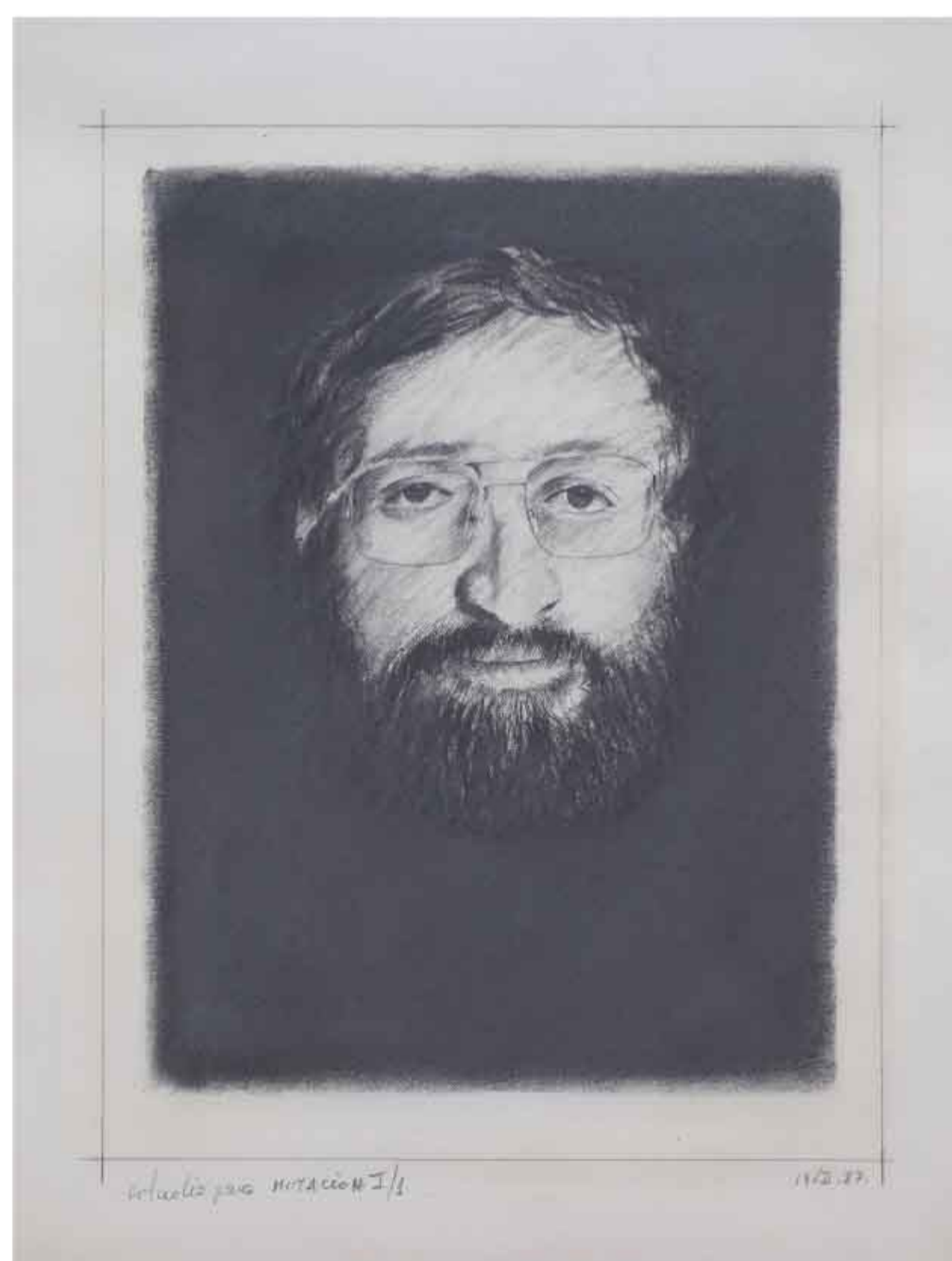


estudio para Mutación I/6 19.12.87

Estudios para *Mutación* luego *Metalepsis*
Grafite, petróleo y trementina s/papel Arches
Formato en mm. 312x237
1987



estudio para Mutación I/7 13.12.87



estudio para Mutación I/8 11.12.87



estudio para Mutación I/9 03.12.87



μετάληψις

Metalepsis fue concebida por el autor con el propósito de alentar a sus contemporáneos a manifestar, en todas sus formas, su propia "dramaturgia del dolor", como dice el que escribió los aforismos que acompañan a esta obra.

Dedicada a Ximena, a Yolanda y a Giorgio:

τῷ παθῆι μᾶθος

Componen este portafolio nueve grabados realizados usando los siguientes procedimientos: cera blanda, aguafuerte, aguainta, puntaseca y buril sobre placas de cobre.

Los grabados y la introducción a *Metalepsis* son de Fabio Rodríguez Amaya, los aforismos fueron escritos por Eligio Calderón Rodríguez y la versión italiana de todos los textos es de Gabriella Bonetta.

Queda en la mueca,
en el gesto de cal
de la máscara,
el filo espectral
de un auto de fe.



μετάληψις

Metalepsis (1987)

Fabio Rodríguez Amaya

Aforismos de Eligio Calderón

Poema de Fabio Rodríguez Amaya

Traducción de Gabriella Bonetta

Texto en español y en italiano

Técnica: Aguafuerte, aguainta, cera blanda, punta

seca y buril s/cobre

El grabado n. 9 ha sido coloreado a mano

Formato en mm: 450x400

Papel: Hahnemühle y Arches en parte de la Suite.

Tirada: 35 ejemplares numerados de 1 a 25 y de I a X, más cuatro pruebas de artista.

Existe una suite de los grabados en 14 ejemplares

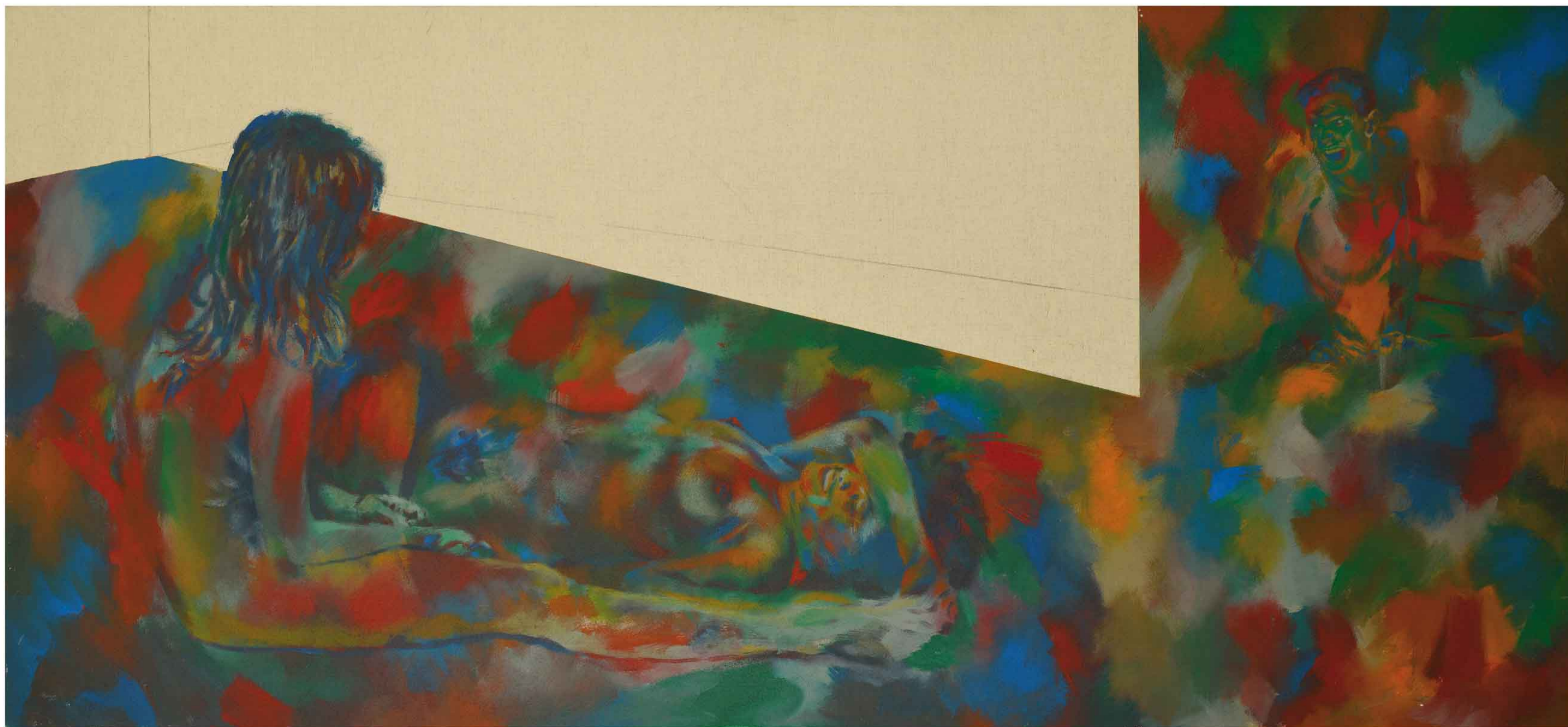
Editor: Giorgio Upiglio - Grafica Uno (Milán)

Gran Premio de Grabado – Bienal Mundial del Retrato - Tuzla-Sarajevo, 1988

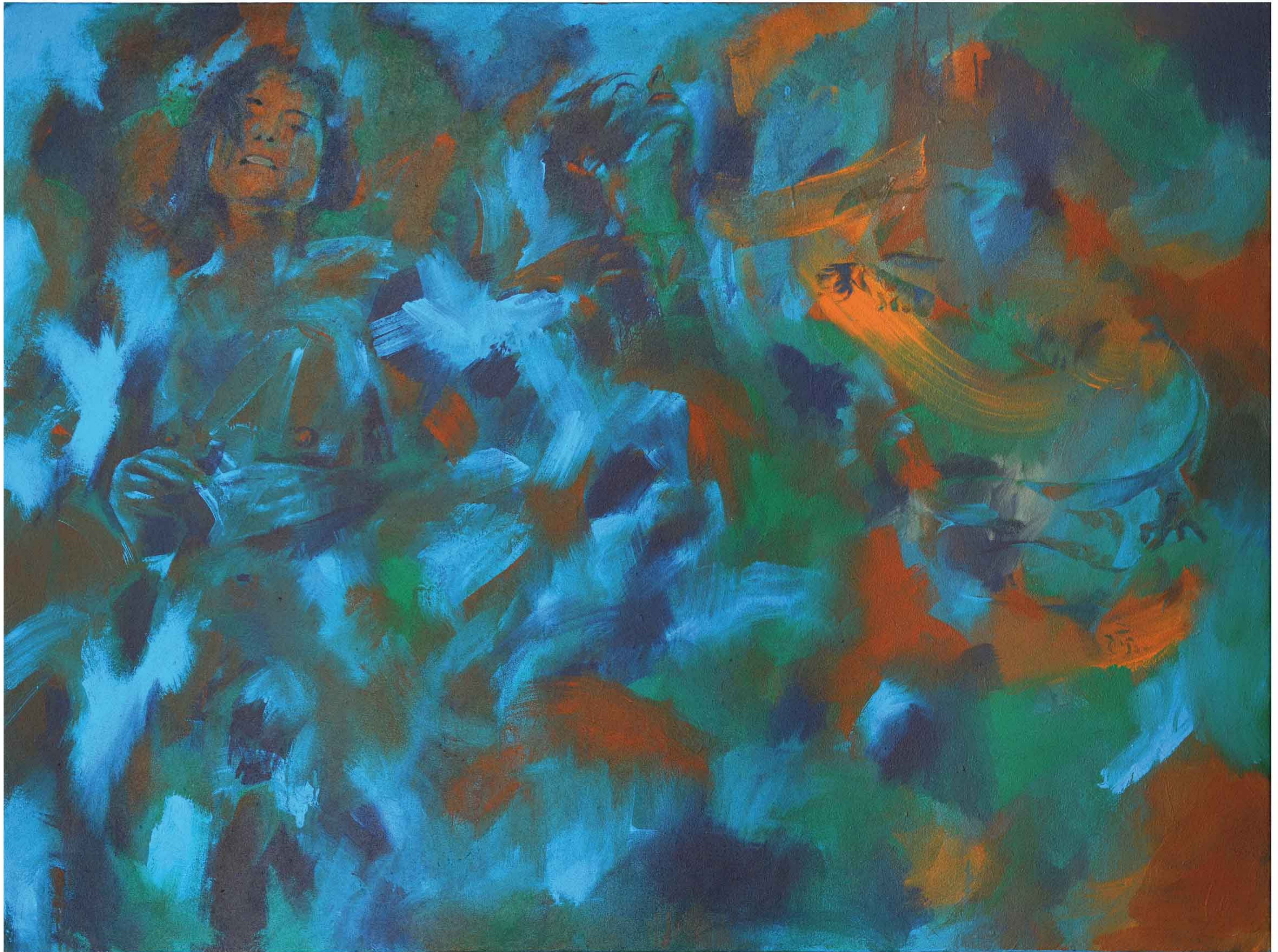




del Tríptico de la tempestad
Técnica mixta s/lienzo
120x80 cm c/u. - 2000



El otro espejo
Técnica mixta s/lienzo
220x101 cm - 2001



Recuerdos que vacilan
Colección M.G.M. (Milán)
Técnica mixta s/lienzo
160x120 cm – 2004



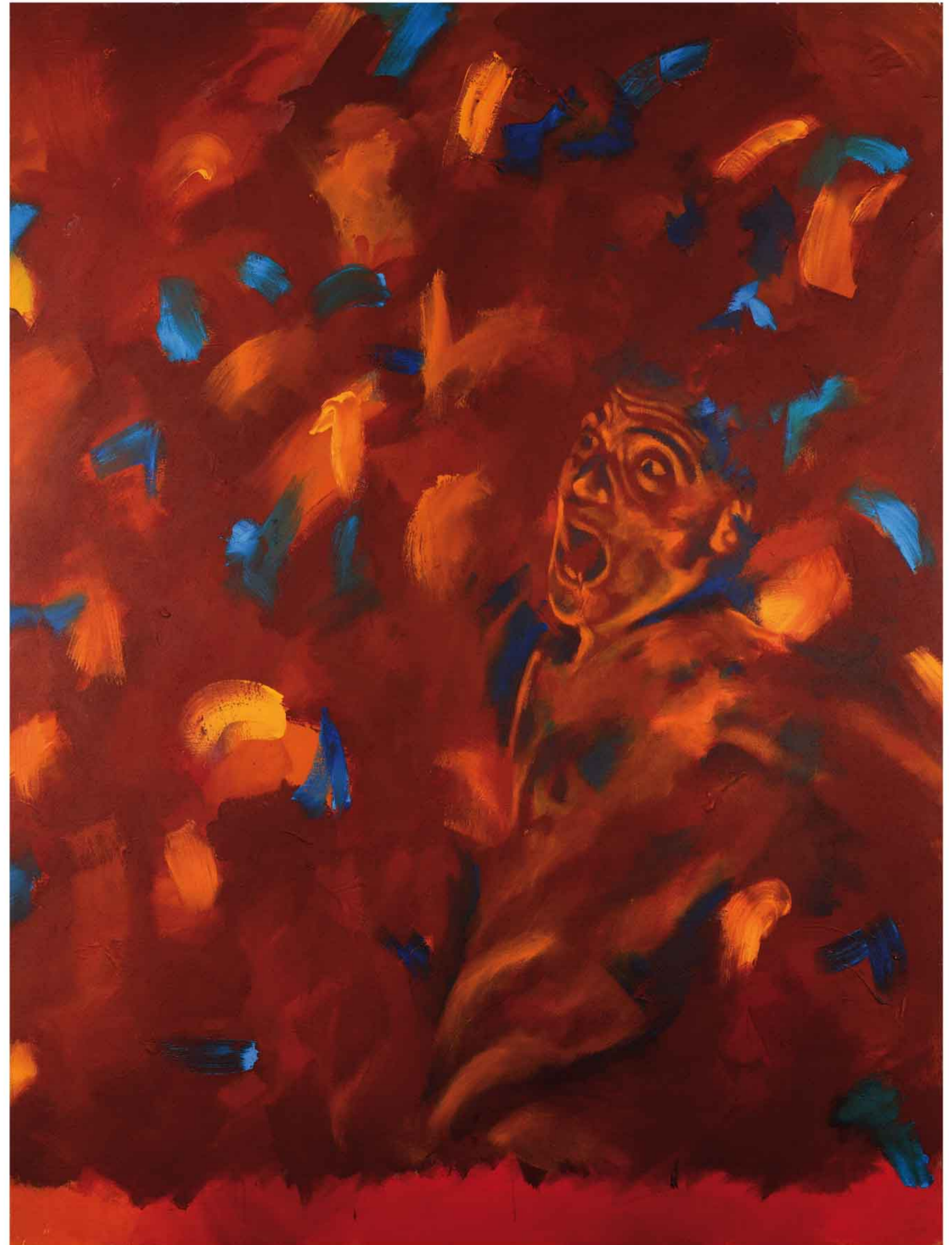
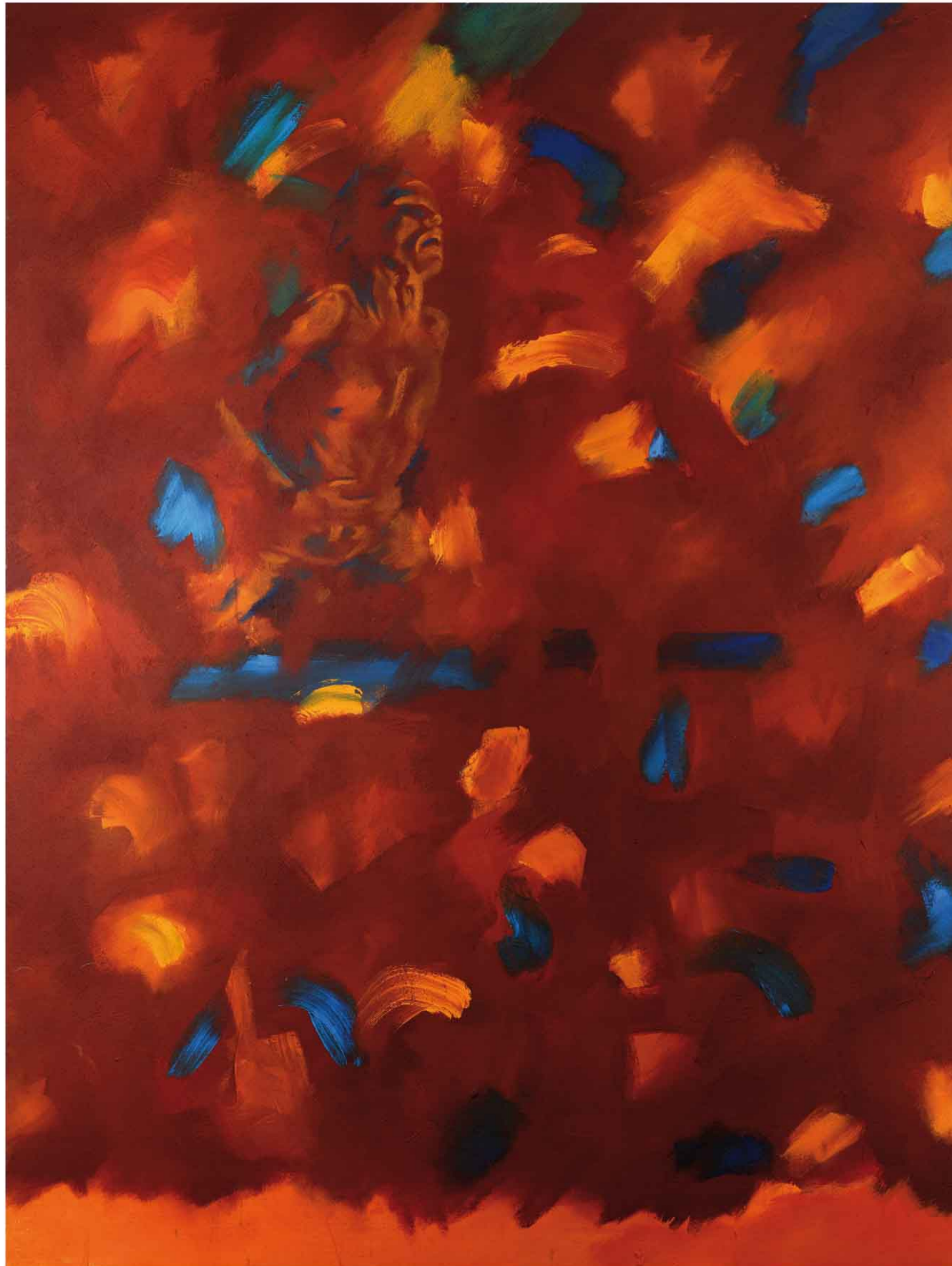
"la valle d'abisso dolorosa / che 'ntorno accoglie d'infiniti guai" (Inferno, IV:8-9)
Tríptico del abismo (de la serie "Mirando a Dante")
Técnica mixta s/lienzo
80x65 cm c/u - 2006



Hacia la luz
Técnica mixta s/lienzo
120x160 cm - 2007



Voz de la sombra
Técnica mixta s/lienzo
147,5x198 cm - 2007



Io vidi già cavalier mover campo (Inferno, XXII:1)
En la batalla – diptico (de la serie "Mirando a Dante")
Técnica mixta s/lienzo
147,5x198 cm c/u 2008



Espejismo nocturno
Técnica mixta s/lienzo
266x200 cm – 2008



Crucifixión II
Técnica mixta s/lienzo
200x200 cm - 2008



Crucifixión III
Técnica mixta s/lienzo
200x200 cm - 2008



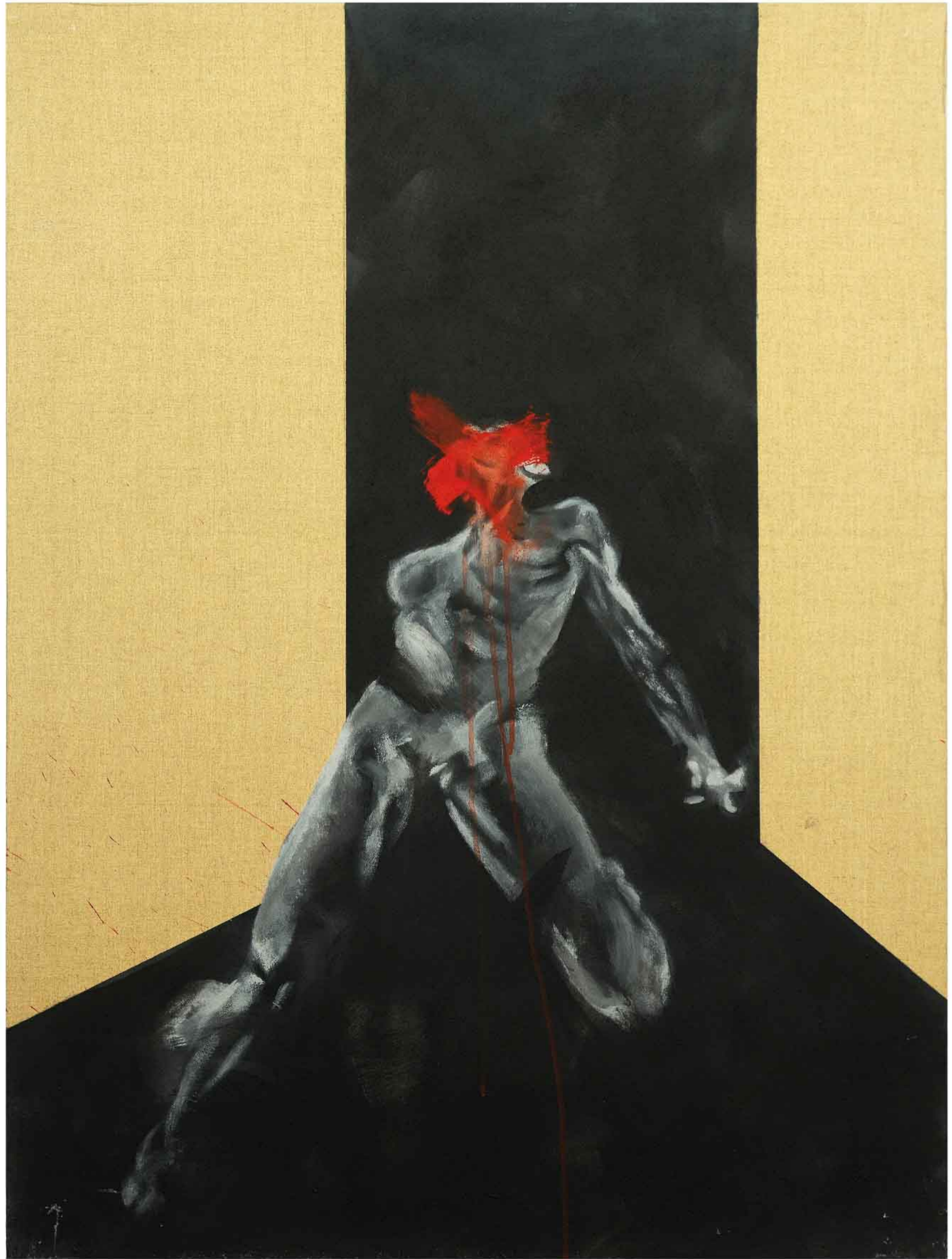
Crucifixión I
Técnica mixta s/lienzo
266x200 cm – 2008



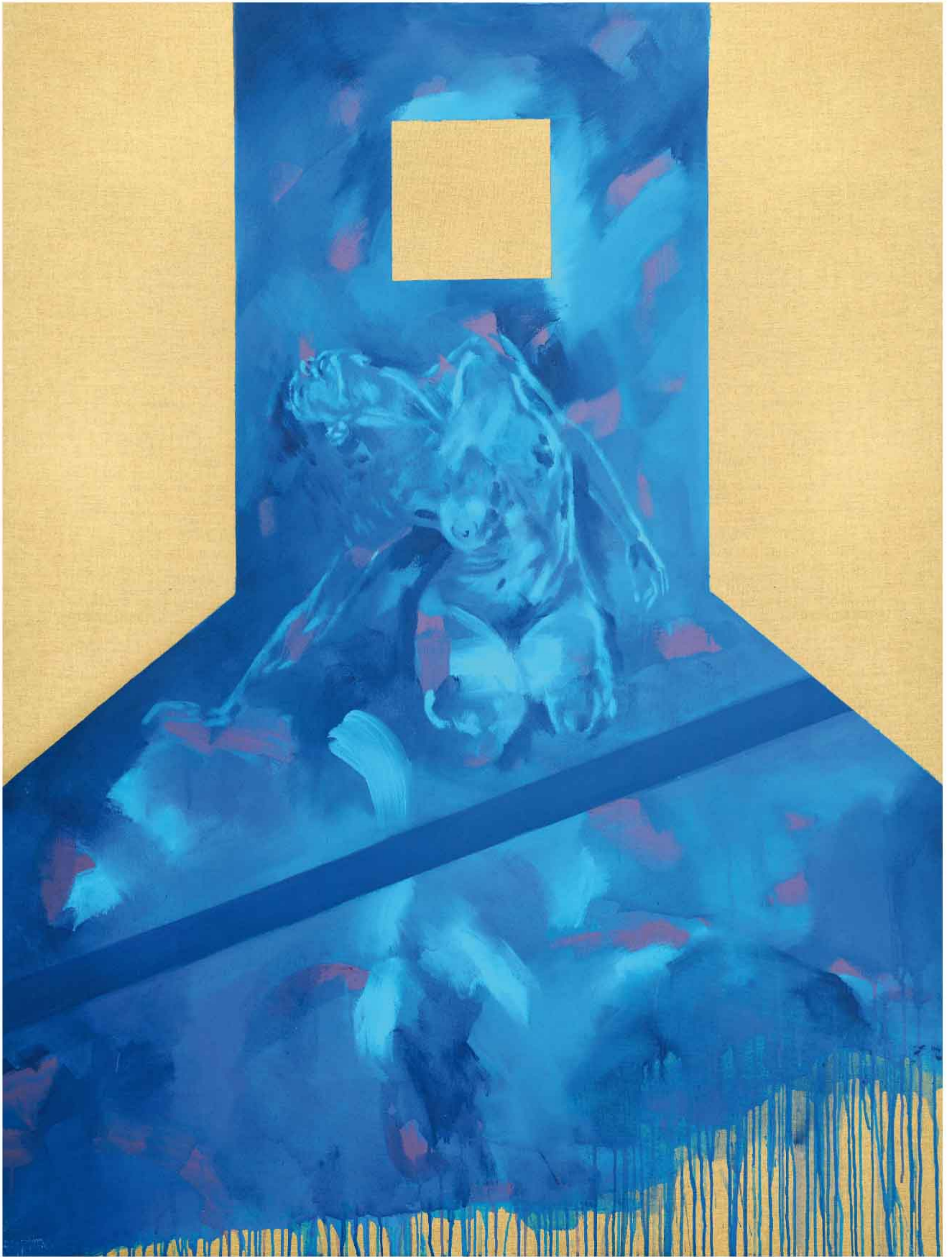
Secreto del espejo
Técnica mixta s/lienzo
147,5x198 cm - 2008



Confianza en la ventana
Técnica mixta s/lienzo
266x200 cm – 2008



Díptico de la violencia – Estudio XXXII
Técnica mixta s/lienzo
120x80 cm o/u – 2008



Detenida en la penumbra
Técnica mixta s/lienzo
120x160 cm - 2008



Ardor sin llama
Técnica mixta s/lienzo
120x160 cm - 2008



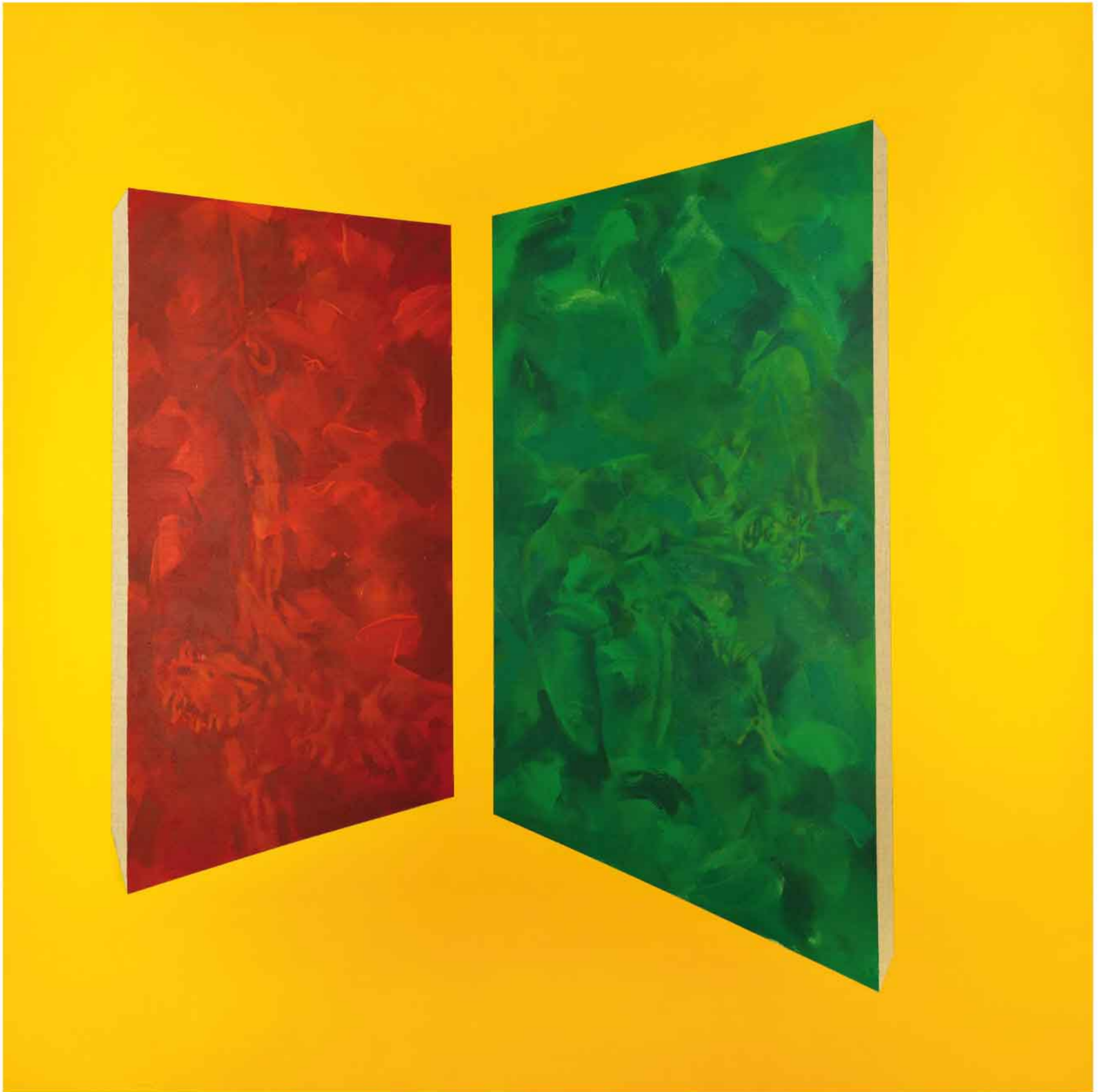
Nocturno en fuego
Técnica mixta s/lienzo
120x160 cm - 2008







Ella, vibrando y forcejeando
Técnica mixta s/lienzo
200x200 cm - 2008



Miradas divergentes
Técnica mixta s/lienzo
200x200 cm – 2008



Hay otro
Técnica mixta s/lienzo
200x200 cm - 2008

