

AMAYA

2000 - 2007



Caída
Técnica mixta s/lienzo
198x198 cm. - 1989

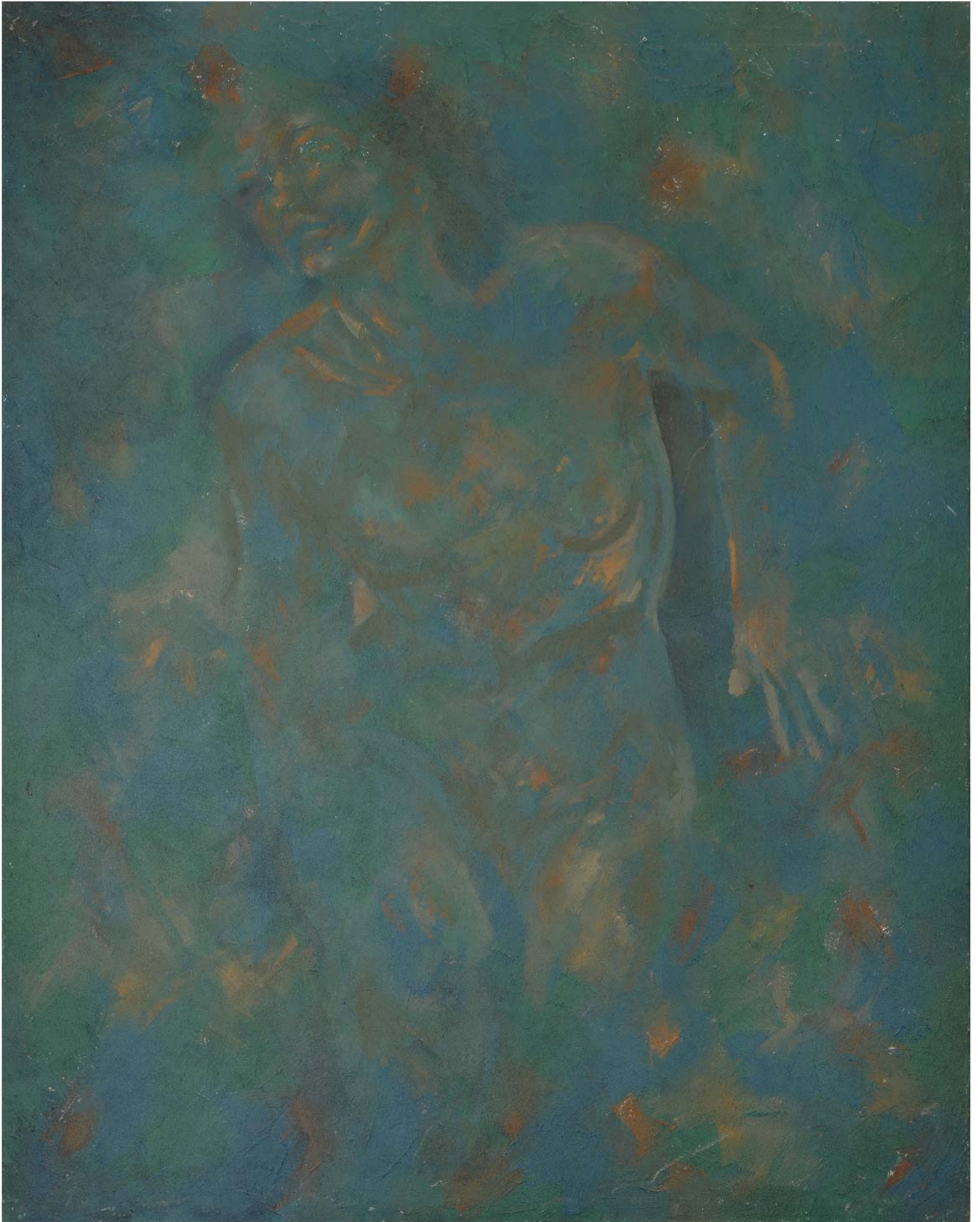


Figura en azul
Técnica mixta s/lienzo
198x147,5 cm - 1989



Distancia
Técnica mixta s'lienzo
198x198 cm. - 1989



Pensando en Gabriella
Técnica mixta s/lienzo
198x198 cm. - 1990



Piovean di fuoco dilatate falde - Inferno XIV: 30
Tècnica mixta s/lenzo
149x197 cm. - 2000



No todo es vigilia la de los ojos abiertos
— homenaje a Ilse Macdonald, Fernández —
Técnica mixta silenzio - 197x149 cm. - 2000

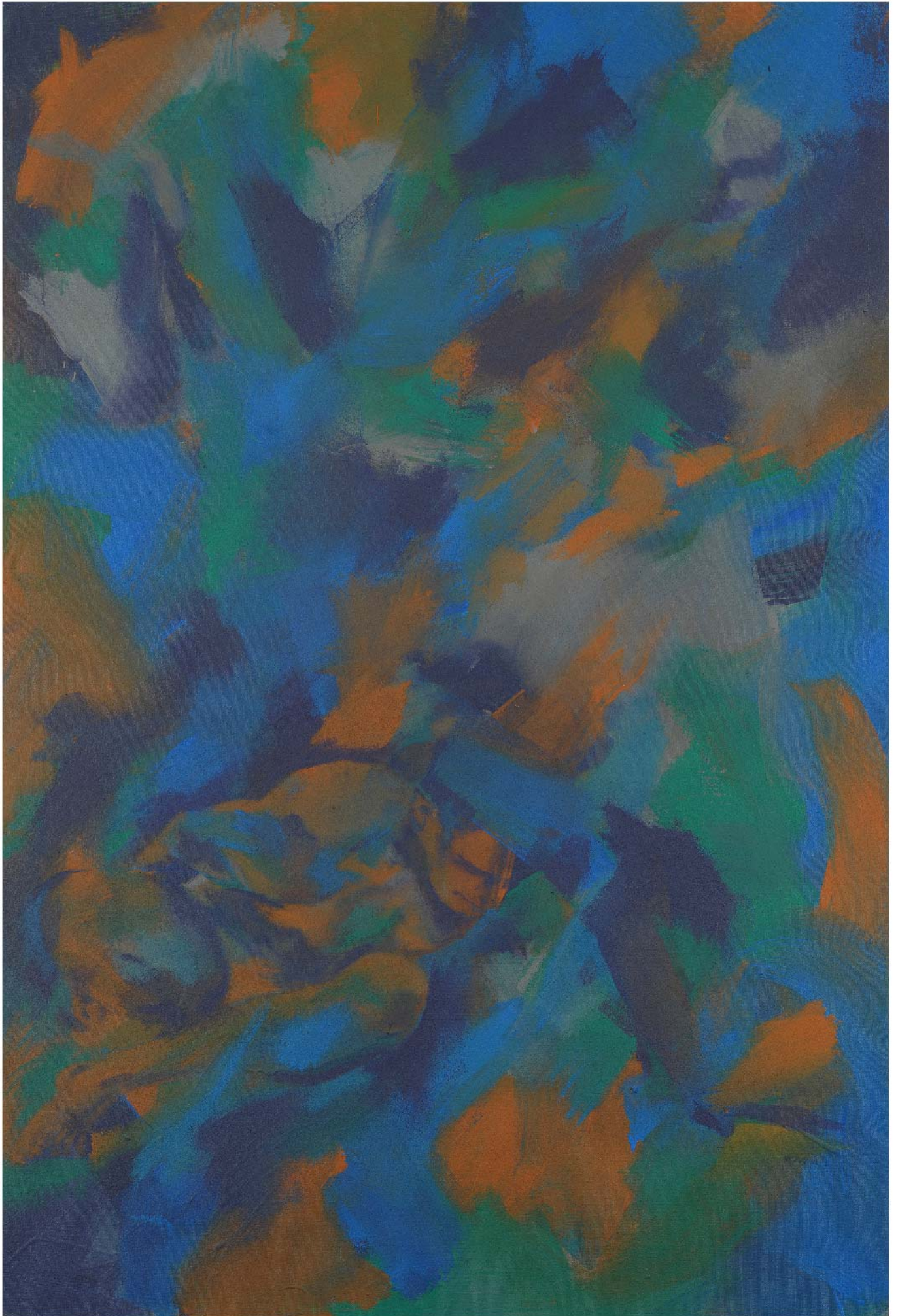


Cuerpo celado
Técnica mixta s/lienzo
147,5x198 cm. - 2003



Distancia
Tecnica mista su lino
198x147,5 cm. - 2004

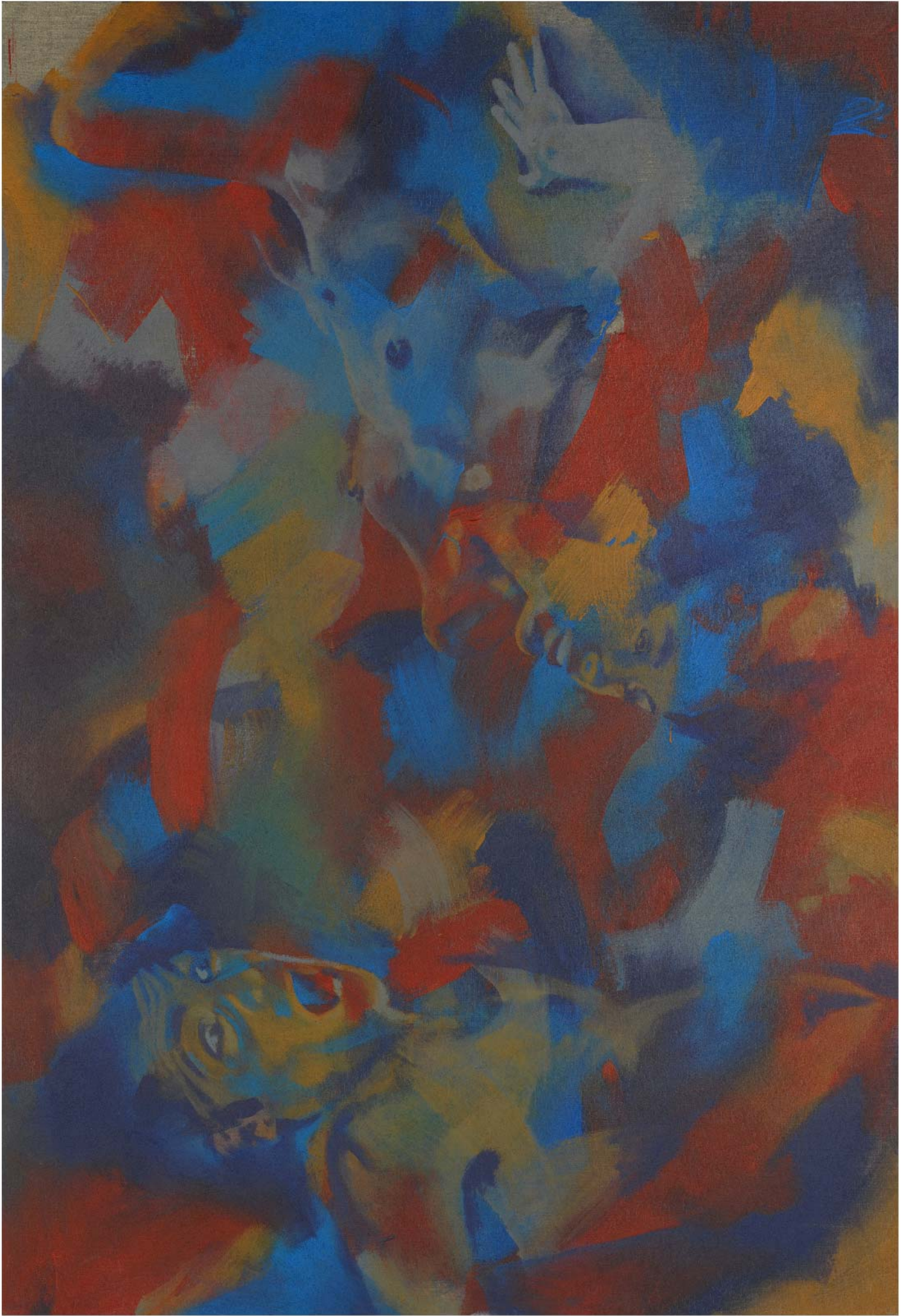
A. Moya
2004



Aplastado por la tempestad - Estudio XVI
Técnica mixta s/lienzo
80x120 cm. - 2005



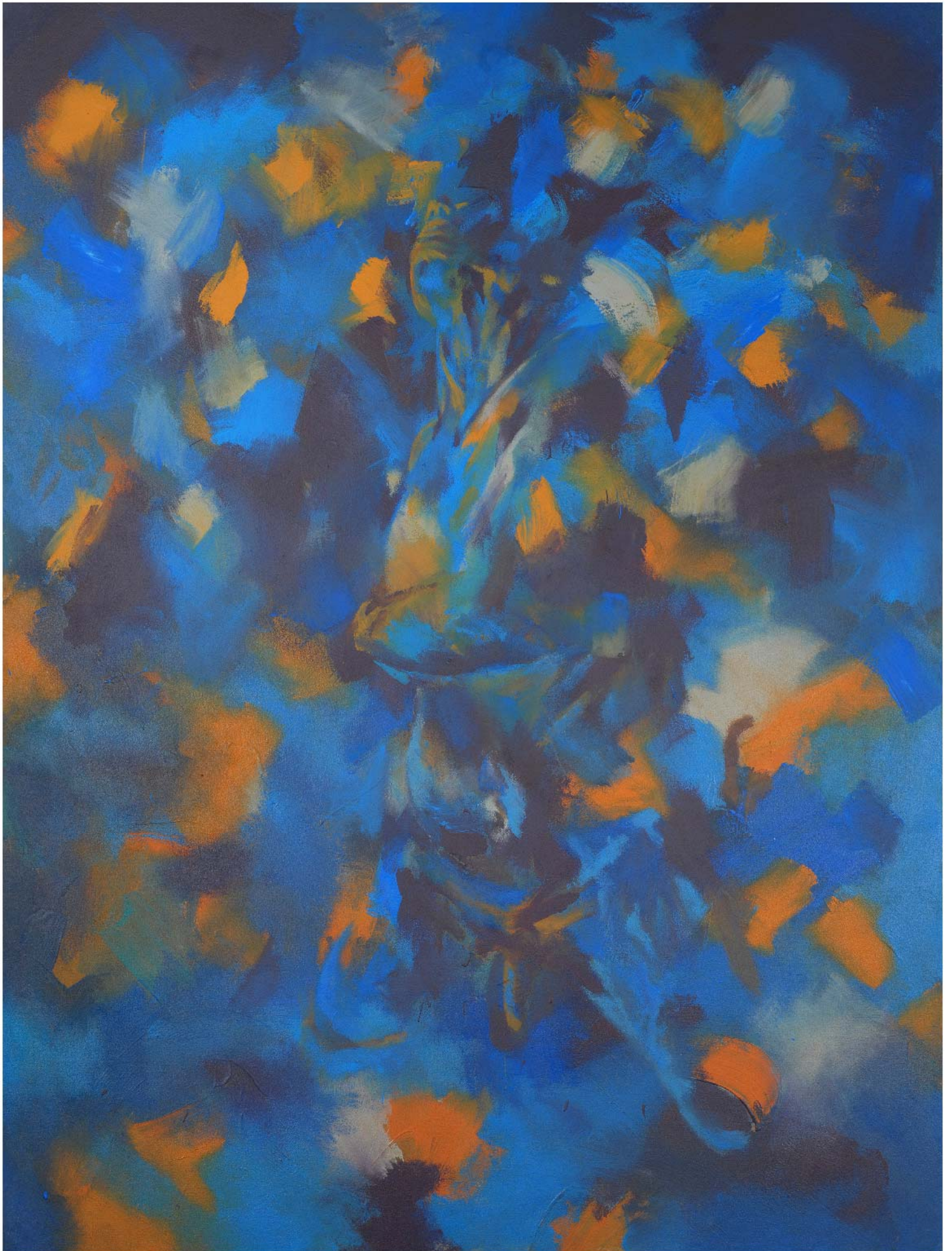
Estudio XVIII
Técnica mixta sílicazo
60x50 cm. - 2005



Estudio XIII
Técnica mixta, silencio
120x80 cm. - 2005



Sosiego
Técnica mixta s/lienzo
147,5x180 cm. - 2005



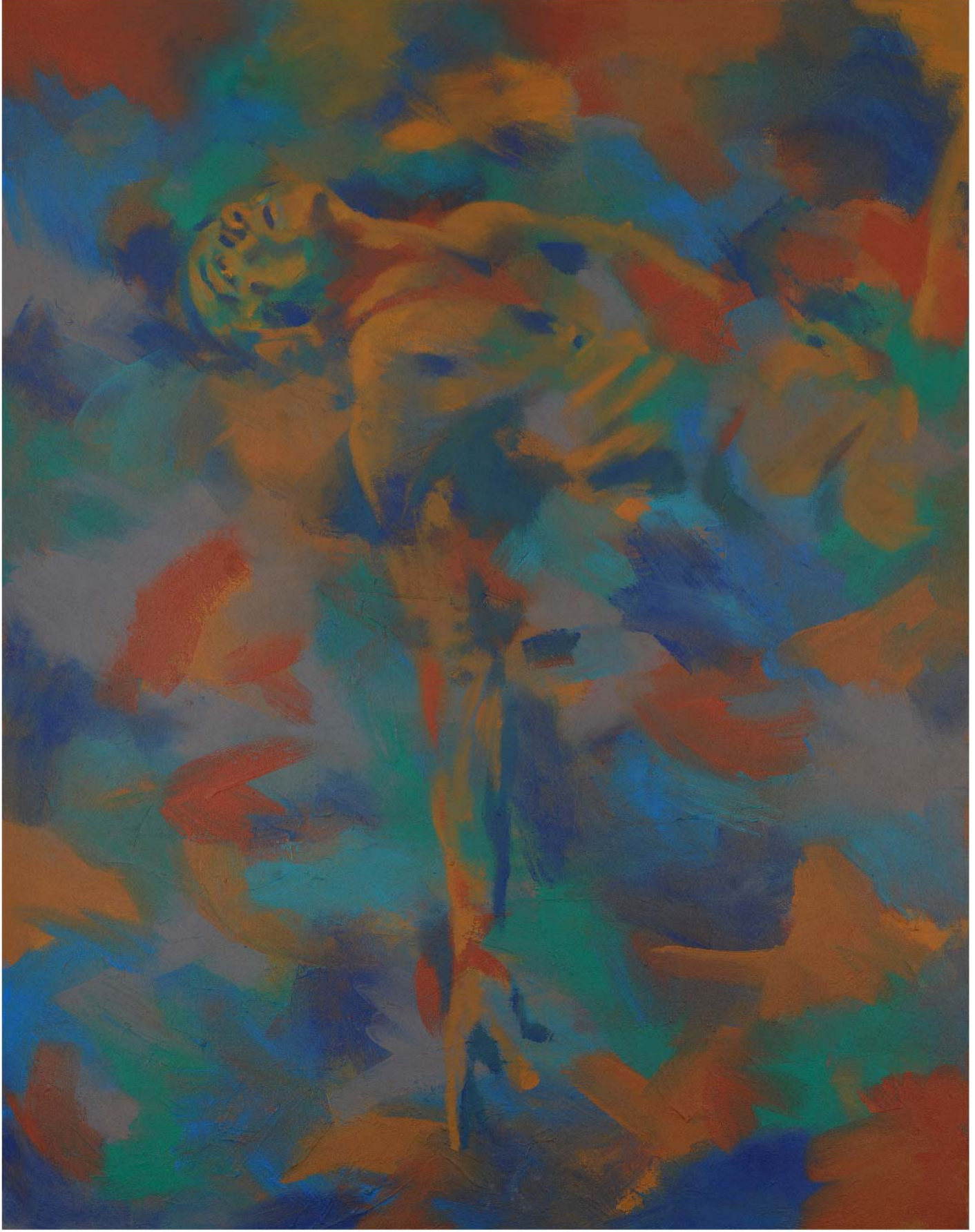
Torsión
Técnica mixta s/lienzo
120x160 cm. - 2005



Figura
Técnica mixta s/lienzo
120x160 cm. - 2005



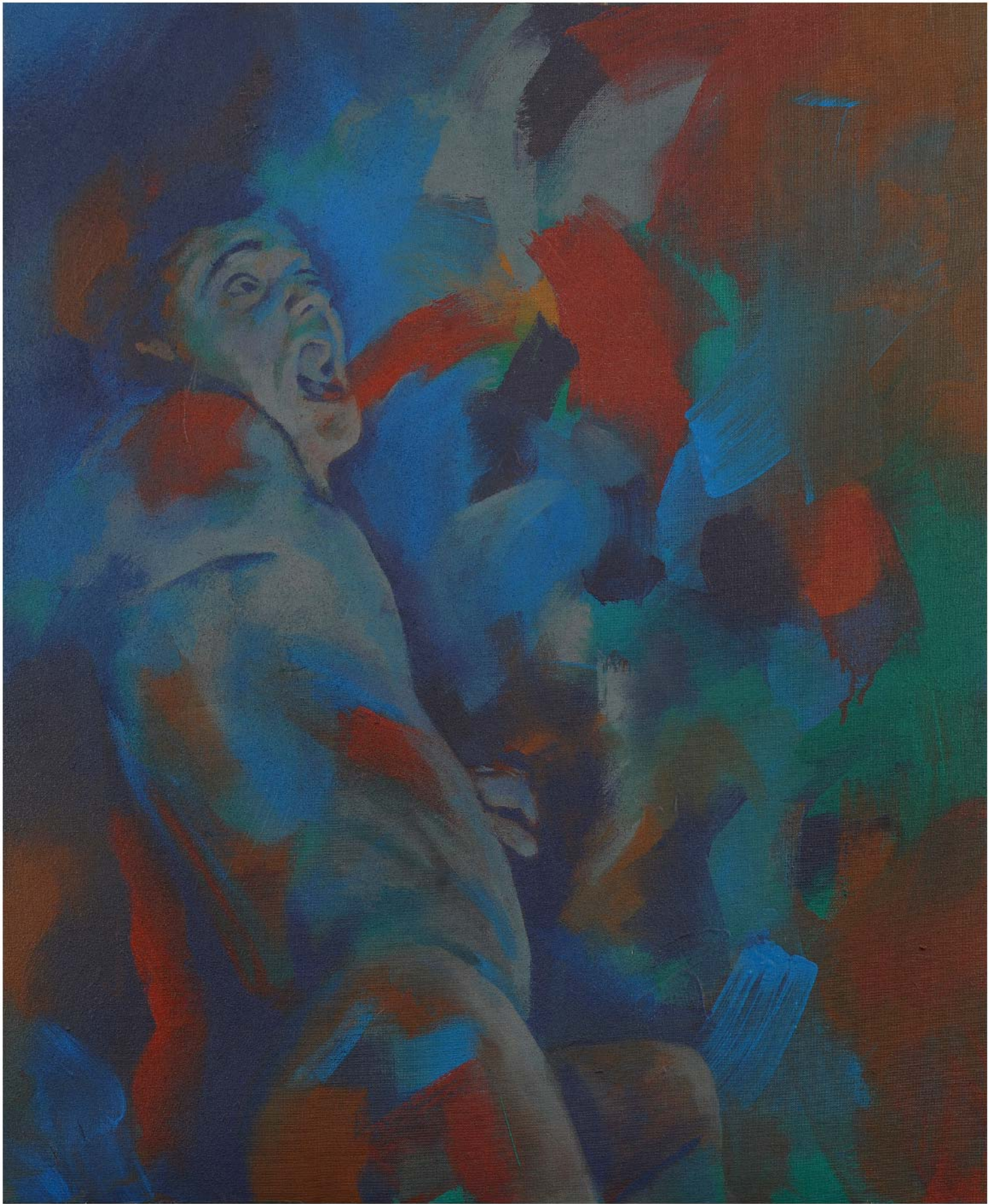
Interior
Técnica mixta s/lienzo
160x120 cm. - 2005



Prometeo ante el fuego
Técnica mixta s/lienzo
160x120 cm. - 2006



Caída de Ícaro - Estudio XIX
Técnica mixta s/lienzo
90x90 cm. - 2006



Estudio XXVIII
Técnica mixta s/lienzo
90x65 cm. - 2006



Icaro en fuego
Técnica mixta silencio
160x120 cm. - 2006



Heils kitchen (Cocina del infierno)
Técnica mixta silencio
266 x 200 cm. - 2005



Vuelo en un interior
Técnica mixta s/lienzo
266x200 cm. - 2005



Duda en el umbral
Técnica mixta s/lienzo
266x200 cm. - 2006



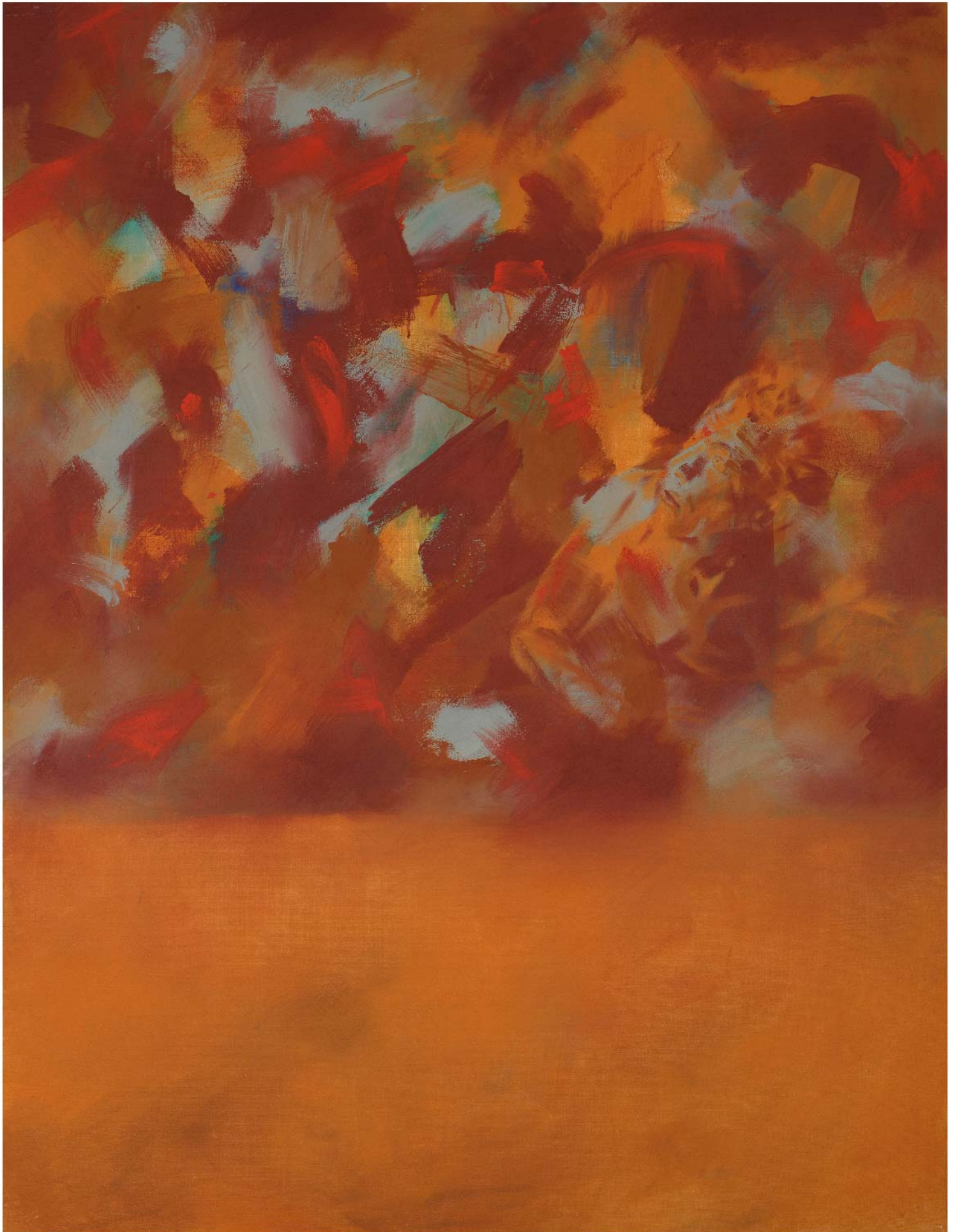
Desasostego
Técnica mixta silencio
180x120 cm. - 2006



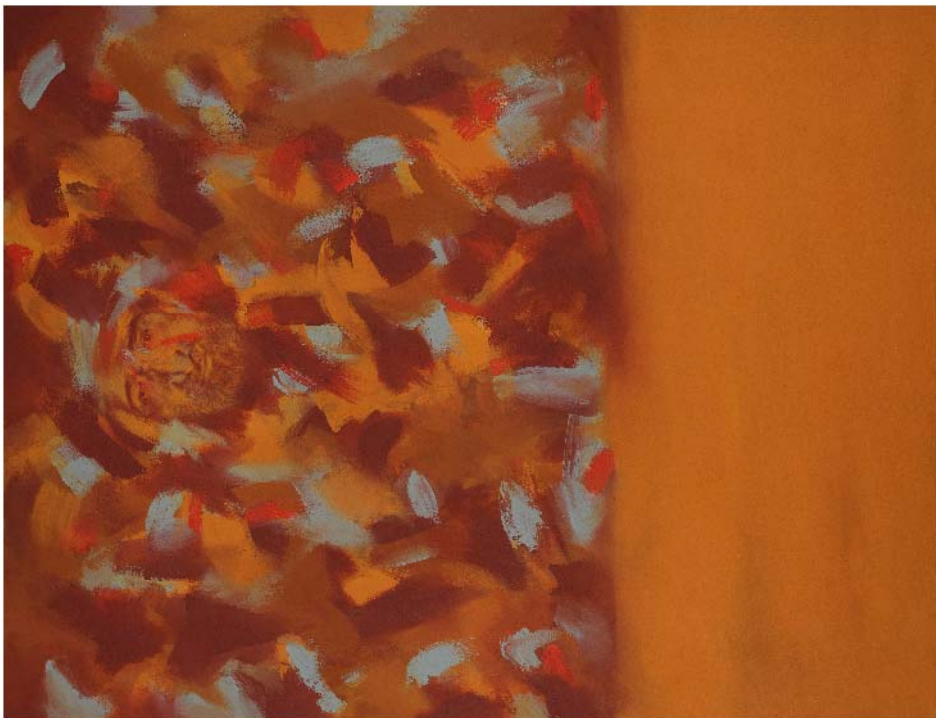
Danza inmóvil (Ícaro postrado) - Estudio XXII
Técnica mixta s/lienzo
90x90 cm - 2007



Estudio para autorretrato II
Técnica mixta s/lienzo
90x90 cm. 2007



Aparición
Técnica mixta sílenzo
120x160 cm. – 2007





Caida de Icaro
Técnica mixta s/lienzo
140x160 cm. - 2007